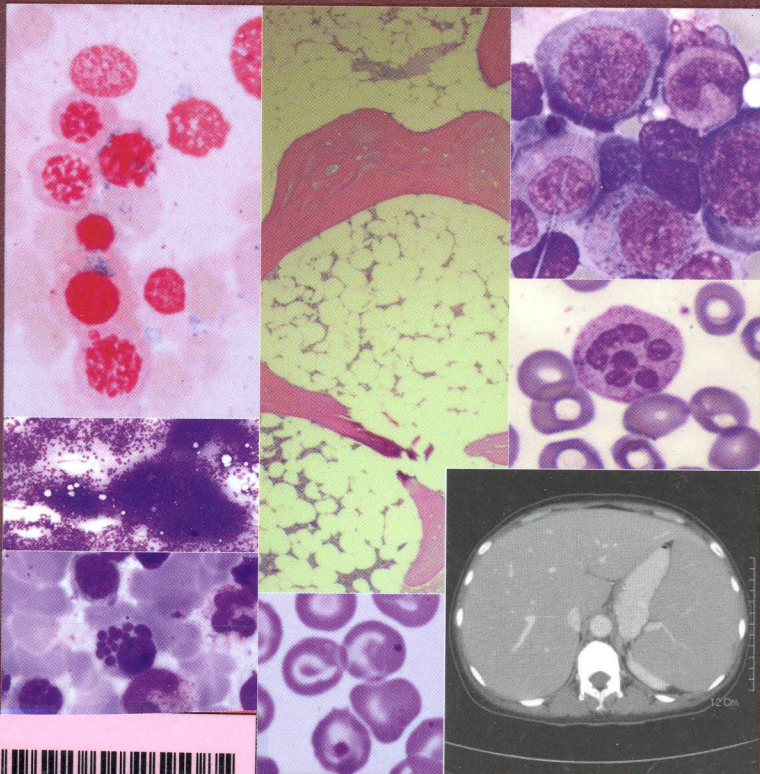


Pancytopenia: สาเหตุที่พบบ่อยในเวชปฏิบัติ

Pancytopenia: Common Causes in Clinical Practice



H
0
98พ
55



10034703

ห้องสมุด วพบ.สุรินทร์

พีระพล วง

สารบัญ

บทที่	เรื่อง	หน้า
1	Overview	3
Systemic disease (pancytopenia secondary to systemic disease)		
2	Pernicious anemia	11
3	Hypersplenism	33
4	Systemic lupus erythematosus	45
5	Infection	57
Bone marrow disease (primary bone marrow disease)		
6	Myelophthisis	71
7	Aplastic anemia	85
8	Aleukemic leukemia	97
9	Myelodysplastic syndrome	109
10	Paroxysmal nocturnal hemoglobinuria	129